



ΟΡΓΑΝΙΣΜΟΣ ΛΙΜΕΝΟΣ ΘΕΣΣΑΛΟΝΙΚΗΣ  
ΑΝΩΝΥΜΗ ΕΤΑΙΡΙΑ  
(Ο.Λ.Θ. Α.Ε.)  
Αρ. Μ.Α.Ε.: 42807/06/Β/99/30  
ΕΔΡΑ ΘΕΣΣΑΛΟΝΙΚΗ

Δ/ΝΣΗ ΟΙΚΟΝΟΜΙΚΟΥ  
ΤΜΗΜΑ ΠΡΟΜΗΘΕΙΩΝ  
Τηλ.: 2310593360, 363  
Fax: 2310526243

Θεσσαλονίκη, 5/4/2019  
Αρ. Πρωτ.: 2565/5.4.2019

## Απαντήσεις σε υποβληθέντα ερωτήματα επί των όρων του ανοικτού διαγωνισμού TED 025/2019 για την προμήθεια συρματόσχοινων.

Σε συνέχεια ερωτημάτων παρατίθενται διευκρινίσεις.

### Ερώτηση

Στην τεχνική περιγραφή του είδους με Α/Α 14 αναγράφεται μήκος 54,20 μέτρα. Αντιθέτως στη στήλη μήκους αναγράφεται μήκος 41,40 μέτρα. Διευκρινίστε ποιο είναι το σωστό.

### Απάντηση

Η ορθή τιμή είναι 41,40m.

### Ερώτηση

Αναφορικά με τη λίπανση θα πρέπει να λάβουμε υπόψη μας την τεχνική περιγραφή κάθε είδους ή τη γενική απαίτηση στην αρχή του Β' Μέρους.

### Απάντηση

Για τα είδη **1-8** και **10** ισχύει η γενική απαίτηση της πρώτης παραγράφου του Β' μέρους της Διακήρυξη (ελαφρά λίπανση).

Το είδος **9** θα παραδοθεί χωρίς εξωτερική λίπανση.

Τα είδη **11-15** θα παραδοθούν με λίπανση του πυρήνα του συρματόσχοινου (lubricated core), λίπανση των κλώνων (lubricated strands) και λίπανση κατά το κλείσιμο του συρματόσχοινου (lubrication during closing), με τελικό αποτέλεσμα την πλήρη επικάλυψη κάθε συρματιδίου με λιπαντικό (lubricant film covering each individual wire) ως ακολούθως:

- ο Μεσαίο πάχος (medium film), για τα είδη 11 έως και 13
- ο Κανονικό πάχος (normal film) για τα είδη 14 και 15

Ενδεικτική φωτογραφία λιπαντικού



Upper wire rope: **Normal** thickness lubricant film

Lower wire rope: **Medium** thickness lubricant film

### Ερώτηση

Παρακαλούμε διευκρινίστε μας αν στην προσφορά μας, τα προσφερόμενα συρματόσχοινα και χαρακτηριστικά πρέπει να είναι στην Ελληνική ή στην Αγγλική γλώσσα.

### **Απάντηση**

Σύμφωνα με το άρθρο 10 της διακήρυξης οι προσφορές συντάσσονται στην Ελληνική γλώσσα. Κατά εξαίρεση ενημερωτικά και τεχνικά φυλλάδια και άλλα έντυπα με ειδικό τεχνικό περιεχόμενο μπορούν να υποβάλλονται στην Ελληνική ή στην Αγγλική γλώσσα χωρίς να συνοδεύονται από μετάφραση στην Ελληνική.

### **Ερώτηση**

Παρακαλούμε διευκρινίστε τι είδους βεβαιώσεις και πιστοποιητικά απαιτείται να υποβληθούν μαζί με την προσφορά.

### **Απάντηση**

Οι οικονομικοί φορείς οφείλουν να υποβάλλουν με την προσφορά τους επίσημα έγγραφα του κατασκευαστή ή τρίτων φορέων πιστοποίησης, που αποδεικνύουν την συμφωνία των προσφερόμενων ειδών με τις προδιαγραφές. Ενδεικτικά θα πρέπει να αναφέρουν την αντοχή σε εφελκυσμό του υλικού κατασκευής (σύρματος), την κατασκευή (πλοκή, σύνθεση, διάμετρο), το όριο θραύσης του συρματόσχοιου, κλπ.

Πιστοποιητικά Διαχείρισης Ποιότητας όπως το ISO 9001 από τρίτους διαπιστευμένους φορείς εφόσον υπάρχουν είναι επιθυμητά.

### **Ερώτηση**

Στη Σημείωση #2 του Μέρους Β' ζητείται μαζί με τα συρματόσχοινα να παραδοθούν πιστοποιητικά από διαπιστευμένους φορείς.

Παρακαλούμε διευκρινίστε εάν εννοείτε πιστοποιητικά παραγωγής (όπου θα αναγράφονται τα χαρακτηριστικά του συρματόσχοιου και τα πρότυπα για την παραγωγή του).

Επιπλέον παρακαλούμε διευκρινίστε εάν γίνονται δεκτά πιστοποιητικά παραγωγής που εκδίδονται από το εργοστάσιο παραγωγής των συρματόσχοινων.

### **Απάντηση**

Τα συρματόσχοινα θα παραδοθούν με τα ακόλουθα πιστοποιητικά:

- Πιστοποιητικά Αντοχής Συρματόσχοινων μπορεί να εκδίδονται είτε από τρίτους διαπιστευμένους φορείς, είτε από το ίδιο εργοστάσιο παραγωγής, εφόσον το εργαστήριο του είναι διαπιστευμένο από τρίτο φορέα για την εκτέλεση των συγκεκριμένων δοκιμών, σύμφωνα με σχετικό διεθνές πρότυπο. Ειδικότερα Πιστοποιητικό προδιαγραφών ελέγχου προϊόντος τύπου 3.1. (Quality Test Certificate type 3.1), σύμφωνα με το πρότυπο EN10204 (τη νεότερη έκδοση αυτού). Στην περίπτωση που το πιστοποιητικό έχει εκδοθεί από τον κατασκευαστή προσκομίζεται συμπληρωματικά και πιστοποιητικό, εκδοθέν από διαπιστευμένο στη χώρα κατασκευής φορέα, ότι το συγκεκριμένο εργοστάσιο κατασκευής, ή εργαστήριο, ή εταιρία είναι κατάλληλο και διαπιστευμένο για τον έλεγχο και την εκτέλεση δοκιμών των προϊόντων και την έκδοση του προαναφερόμενου πιστοποιητικού.
- Πιστοποιητικό CE (CE declaration of conformity) εκδοθέν από διαπιστευμένο στη χώρα κατασκευής φορέα.
- Πιστοποιητικό καταγωγής του προϊόντος (Certificate of Origin), εκδοθέν από κρατικό φορέα ή αναγνωρισμένο από το κράτος επιμελητήριο.
- Βεβαίωση με υπογραφή και σφραγίδα ότι η σύνδεση του ακροκάλυκος με το συρματόσχοινο (άγχυση ρητίνης WIRELOCK), έγινε βάση όλων των προδιαγραφών και οδηγιών του παραγωγού της συγκεκριμένης ρητίνης.
- Πιστοποιητικό μη καταστροφικού ελέγχου (NDT), εκδοθέν από πιστοποιημένο εργαστήριο δοκιμών σύμφωνα με τα διεθνή πρότυπα, για έκαστο ακροκάλυκα, με τη μέθοδο μαγνητικών σωματιδίων (magnetic particle test) **και** με τη μέθοδο υπερήχων (ultrasonic inspection) **μετά** τη δοκιμή φορτίου (proof test) που προβλέπεται για τα είδη 11 έως 13 της διακηρύξεως.

### **Ερώτηση**

Παρακαλούμε διευκρινίστε εάν η σύγκριση των προσφορών θα γίνει κατά είδος, και όχι για το σύνολο των ειδών της Διακήρυξης.

## Απάντηση

Όπως ρητά αναφέρεται στην παράγραφο 1.3 των γενικών όρων της διακήρυξης η αξιολόγηση των προσφορών θα γίνει ανά είδος. Η ανάθεση της προμήθειας θα γίνει στο μειοδότη κάθε είδους υπό τον όρο ότι αυτό πληροί τις τεχνικές προδιαγραφές που θέτει η διακήρυξη.

Συμπληρώνεται ότι σε περίπτωση που τα τεχνικά χαρακτηριστικά των προσφερόμενων προϊόντων αποκλίνουν από τις προδιαγραφές της διακήρυξης, αυτό θα αναφέρεται ρητώς και ευκρινώς, με σαφή & συγκεκριμένη αναφορά και επισήμανση για το είδος και μέγεθος της διαφοράς. Η απλή αναγραφή και μόνον ενός χαρακτηριστικού (πχ cast steel socket ή length tolerance 0.0m +2.0m, όταν προδιαγράφεται forged socket ή 0.0m +0.5m αντιστοίχως) **δεν** αποτελεί ρητή / ευκρινή αναγραφή της απόκλισης.

Τα ανωτέρω ισχύουν και για τιμές μεγεθών οι οποίες θεωρούνται ανώτερες από τις ζητούμενες.

## Ερώτηση

Αναφορικά με τα είδη με Α/Α 11,12,13 παρακαλούμε να παρέχετε περισσότερες πληροφορίες για τον τερματισμό των άκρων, τον ακροκάλυκα, τη δοκιμή φορτίου και τη συσκευασία – σήμανση.

## Απάντηση

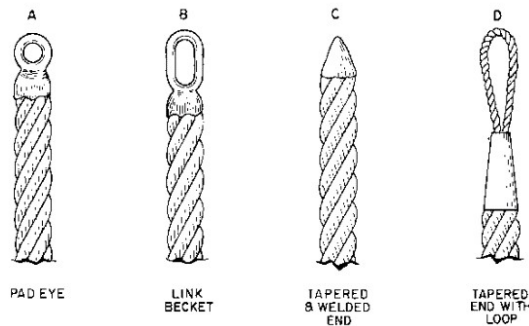
### 1. Τερματισμός άκρων

Σε ό,τι αφορά την απαίτηση της διακηρύξεως για τερματισμό συρματόσχοιου (**Seized and with steel end link**) διευκρινίζεται ότι αφορά τον τύπο τερματισμού, ως εμφανίζεται στην κάτωθι φωτογραφία **1.1**, με σκοπό την έλξη του συρματόσχοιου κατά την τοποθέτησή του.

Η χρήση Pad eye, τύπος **A** στη φωτογραφία **1.2**, ή ως φαίνεται στη φωτογραφία **1.3**, δεν απαιτείται, ούτε όμως και απαγορεύεται.



Φωτογραφία 1.1



Φωτογραφία 1.2



- Forged Steel — Quenched and Tempered.
- Forged from 1035 Carbon Steel.
- Excellent welding qualities.
- Widely used on farm machinery, trucks, steel hulled marine vessels and material handling equipment.
- Reference American Welding Society specifications for proper welding procedures.

Φωτογραφία 1.3 Pad eye (CROSBY®, model S-264)

### 2. Ακροκάλυκες

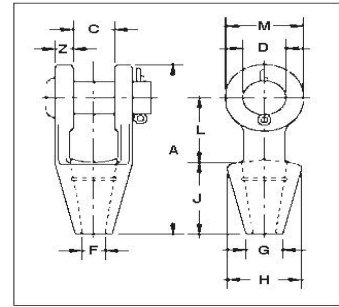
Διευκρινίζεται ότι το είδος **13** της διακηρύξεως θα φέρει ακροκάλυκα του οίκου **CROSBY®** και **μόνον**, με όλα τα χαρακτηριστικά που αναγράφονται στη διακήρυξη.

Σε ό,τι αφορά την απαίτηση για πείρο με περικόχλιο και ασφάλεια, επισημαίνεται ότι εάν δεν είναι δυνατή η προσφορά πείρου με περικόχλιο εναλλακτικώς της βασικής (standard) καταστάσεως (βλ. φωτογραφία **2.1**. κάτωθι και την υποσημείωση αυτής, από κατάλογο του οίκου CROSBY®), τότε επιτρέπεται η χρήση πείρου μόνο με ασφάλεια.



**G-416 / S-416**  
Open Grooved Sockets meet the performance requirements of Federal Specification RR-S-550E, Type A, except for those provisions required of the contractor. For additional information, see page 452.

- Forged Steel Sockets through 38mm, cast alloy steel 40mm through 102mm.
- Spelter socket terminations have an efficiency rating of 100% based on the catalog strength of wire rope.
- Ratings are based on recommended use with 6 x 7, 6 x 19, or 6 x 37, IPS or XIP (EIP), XXIP (EEIP), RRL, FC, or IWRC wire rope.
- Strand constructed with minimal number of wires (e.g. 1 x 7) requires special consideration that socket basket length be five (5) times the strand diameter or fifty (50) times the wire diameter, whichever is the greater.



**NOTICE:** All cast steel sockets 40mm and larger are magnetic particle inspected and ultrasonic inspected. Proof testing available on special order.  
Drawing illustrates one groove used on sockets 6mm through 18mm. Sizes 20mm through 38mm use 2 grooves. Sizes 40mm and larger use 3 grooves.

**G-416 / S-416 Open Spelter Sockets**

Rope Dia.		Structural Strand Dia. (mm)	Ultimate Load (t)	Stock No.		Weight Each (kg)	Dimensions (mm)											Tolerance +/-
(mm)	(in.)			G-416 Galv.	S-416 S.C.		A	C	D	F	G	H	J	L	M	N	C	
6-7	1/4	-	4.50	1039619	1039628	50	116	19.1	17.5	9.65	17.5	39.6	57.0	39.6	33.3	9.1	1.52	
8-10	5/16-3/8	-	12.0	1039637	1039646	59	123	20.6	20.6	12.7	20.6	42.9	57.0	44.5	38.1	11.2	1.52	
11-13	7/16-1/2	-	20.0	1039655	1039664	1.02	141	25.4	25.4	14.2	23.9	47.8	63.5	51.0	47.8	12.7	1.52	
14-16	9/16-5/8	12-13	27.0	1039673	1039682	1.63	171	31.8	30.2	17.5	28.7	57.0	76.0	63.5	57.0	14.2	1.52	
18	3/4	14-16	43.0	1039691	1039708	2.64	202	38.1	35.1	20.6	31.8	66.5	89.0	76.0	66.5	15.7	1.52	
20-22	7/8	18-19	55.0	1039717	1039726	4.38	235	44.5	41.4	23.9	38.1	82.5	102	89.0	79.5	20.3	1.52	
24-26	1	20-22	78.0	1039735	1039744	7.03	268	51.0	51.0	28.7	44.5	95.5	114	102	95.5	22.4	1.52	
28-30	1-1/8	24-26	92.0	1039753	1039762	9.75	300	57.0	57.0	31.8	51.0	105	127	117	105	25.4	3.05	
32-35	1-1/4 - 1-3/8	28	136	1039771	1039780	14.1	335	63.5	63.5	38.1	57.0	121	140	127	121	28.7	3.05	
38	1-1/2	30-32	170	1039799	1039806	21.4	384	76.0	70.0	41.4	70.0	133	152	152	137	30.2	3.05	
* 40-42	* 1-5/8	33-35	188	1039815	1039824	24.9	413	76.0	76.0	44.5	76.0	140	165	165	146	33.3	3.05	
* 44-48	* 1-3/4 - 1-7/8	36-40	268	1039833	1039842	37.2	464	89.0	89.0	51.0	79.5	162	191	178	165	39.6	3.05	
* 50-54	* 2 - 2-1/8	42-45	291	1039851	1039860	59	546	102	95.5	57.0	95.5	187	216	229	178	46.0	3.05	
* 56-60	* 2-1/4 - 2-3/8	46-48	360	1039879	1039888	76	597	114	108	63.5	102	210	229	254	197	54.0	3.05	
* 64-67	* 2-1/2 - 2-5/8	50-54	424	1041633	1041642	114	648	127	121	73.0	114	235	248	274	216	60.5	3.05	
* 70-73	* 2-3/4 - 2-7/8	56-62	511	1041651	1041660	143	692	133	127	79.0	124	267	279	279	229	73.0	6.35	
* 75-80	* 3 - 3-1/8	64-67	563	1041679	1041688	172	737	146	133	86.0	133	282	305	287	241	76.0	6.35	
* 82-86	* 3-1/4 - 3-3/8	70-73	722	1041697	1041704	197	784	159	140	92.0	146	302	330	300	254	79.0	6.35	
* 88-92	* 3-1/2 - 3-5/8	76-80	779	1041713	1041722	255	845	171	152	98.5	165	314	356	318	274	82.5	6.35	
* 94-102	* 3-3/4 - 4	-	875	1041731	1041740	355	921	191	178	108	184	346	381	343	318	89.0	6.35	

\* Cast Alloy Steel. **NOTE: AVAILABLE WITH BOLT NUT AND COTTER. CONTACT CROSBY FOR MORE INFORMATION.**

**Φωτογραφία 2.1 Κατάλογος Crosby για forged open spelter socket G416.**

Σε ό,τι αφορά τους ακροκάλικες τύπου **C** μεγέθους **12** κατά **DIN 83313** για τα είδη **11** και **12**, αυτοί παραμένουν ως αναγράφεται στη διακήρυξη, με τις εξής μόνον διευκρινήσεις / επισημάνσεις :

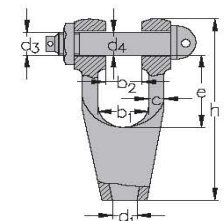
- Επιτρέπεται η χρήση χυτών (**cast**) πέραν των αρχικώς προβλεπόμενων (και προτιμώμενων) σφυρήλατων (**forged**).
- Θα είναι γαλβανισμένοι εν θερμώ (hot dip galvanized).

Επομένως, δεν θα γίνουν δεκτοί ακροκάλικες διαφορετικού προτύπου κατασκευής, παρά μόνον κατά το ήδη αναγραφέν **DIN 83313**.

**Gabelseilhülse früher DIN 83313**  
**Form C mit Bolzen, Mutter und Splint (außer Norm)**  
roh, Bohrung zur Aufnahme des Bolzens un bearbeitet  
(Rohmaßbohrung)

**Open spelter socket prev. DIN 83313**  
**type C with bolt, nut and cotter pin (non standard)**  
self-coloured, hole for the bolt is not machined

Nenngröße nominal size	Seil-Ø rope Ø mm	Tragfähigkeit WLL kg	b <sub>1</sub> mm	b <sub>2</sub> mm	c mm	d <sub>1</sub> mm	d <sub>3</sub>	d <sub>4</sub> mm	e mm	h mm	Gewicht per Stk. kg weight per pc. kg	Artikelnummer stock no.
1,6	12 - 14	1600	37	27	12	17	M 20	20	55	147	1,1	187 481 016
2,5	14 - 18	2500	45	33	14	20	M 24	24	67	175	1,8	187 481 025
3	16 - 20	3150	50	38	16	22	M 27	27	73	195	2,4	187 481 030
4	18 - 22	4000	54	42	18	24	M 30	30	81	212	3,2	187 481 040
5	20 - 24	5000	60	47	20	27	M 36	36	88	237	5,0	187 481 050
6	22 - 28	6300	67	53	23	30	M 39	39	94	262	6,7	187 481 060
8	26 - 30	8000	73	60	26	33	M 45	45	104	289	9,5	187 481 080
10	28 - 34	10000	80	66	29	36	M 48	48	116	320	13,0	187 481 100
12	32 - 38	12500	89	73	32	40	M 52	52	130	356	17,0	187 481 120
16	36 - 44	16000	100	81	35	45	M 60	60	143	397	24,0	187 481 160
20	40 - 50	20000	110	90	40	50	M 68	68	157	435	31,0	187 481 200
25	44 - 54	25000	120	100	43	55	M 72 x 6	72	179	480	41,0	187 481 250
32	50 - 62	31500	132	110	48	60	M 80 x 6	80	191	525	55,0	187 481 320
40	58 - 72	40000	150	125	54	68	M 90 x 6	90	218	595	80,0	187 481 400
50	62 - 76	50000	165	140	60	75	M 100 x 6	100	238	655	105,0	187 481 500



Bolzen Nenngröße 32-50  
bolt nominal size 32 - 50

**Φωτογραφία 2.2 Ακροκάλικας τύπου C, μεγέθους 12, κατά DIN 83313**

### **3. Δοκιμή Φορτίου**

Σε ό,τι αφορά την απαίτηση της διακηρύξεως για δοκιμή φορτίου (Proof test) για τα είδη 11 έως και 13 (***Proof Test Certificate for each individual socketed wire rope assembly purchased, at twice the Working Load Limit (2 x WLL = 200 kN)***) διευκρινίζεται ότι για τεχνικούς λόγους, επιτρέπεται η φόρτιση τμήματος μόνον του μήκους του συρματόσχοινου (εννοείται εκείνου που φέρει τον ακροκάλυκα) και όχι το πλήρες μήκος αυτού.

Επισημαίνεται επίσης ότι ως ήδη αναφέρεται στη διακήρυξη, η εν λόγω δοκιμή θα γίνεται για έκαστο, προς παράδοση συρματόσχοινο που φέρει ακροκάλυκα και όχι απλώς δειγματοληπτικώς.

### **4. Συσκευασία - Σήμανση**

Σε ό,τι αφορά την απαίτηση της διακηρύξεως για τη συσκευασία σε στροφεία για τα είδη 11 έως και 15 (***Both ends visible***) διευκρινίζεται ότι επιτρέπεται η συσκευασία ως φαίνεται στις κάτωθι δύο (2) φωτογραφίες, προκειμένου να είναι αμφότερα άκρα του συρματόσχοινου ορατά.



Σε ό,τι αφορά τη σήμανση εκάστου συρματόσχοινου (***μεταλλική πινακίδα - metal tag***) και εκάστου στροφείου (***laminated printed document***), όπως αναγράφεται στη διακήρυξη για τα είδη 11 έως και 15, διευκρινίζεται ότι θα αναγράφουν τα εξής στοιχεία:

#### **Μεταλλική πινακίδα (Metal tag):**

1. Manufacturer (company's name)
2. Model of product (brand name),
3. Batch number (for wire rope) / Heat number (for cast socket)
4. Part number,
5. Date of production,
6. Size/Nominal diameter,
7. Nominal Length,
8. Construction type – Short description (e.g. 8xK26WS – EPIWRC)
9. Type of lay,
10. Minimum Breaking Load,

Η μεταλλική πινακίδα θα είναι επαρκώς στερεωμένη με συρματίδιο/συρματόσχοινο στο τμήμα του συρματόσχοινου που φέρει τον ακροκάλυκα (για τα είδη **11** έως και **13** της διακηρύξεως).

Σημείωση:

Στο είδος **14** της διακηρύξεως έχει εσφαλμένα αναγραφεί ότι η μεταλλική πινακίδα θα τοποθετηθεί στο άκρο που φέρει ακροκάλυκα, ενώ βεβαίως δεν προβλέπεται ακροκάλυκας. Συνεπώς, για το εν λόγω είδος θα τοποθετείται στο ορατό εκείνο άκρο του συρματόσχοινου από το οποίο θα γίνεται το ξετύλιγμα από το στροφείο.

#### **Πλαστικοποιημένο έγγραφο (laminated printed document)**

Διευκρινίζεται ότι θα είναι μεγέθους σελίδος **A4**, θα αναγράφει όλα τα χαρακτηριστικά τεχνικά χαρακτηριστικά του είδους (δύναται να είναι και πλαστικοποιημένο αντίγραφο του πιστοποιητικού

τύπου **3.1**) και θα είναι επαρκώς στερεωμένο από **ένα (1)** τεμάχιο σε αμφότερες κυκλικές πλευρές του στροφείου.

## **ΤΟ ΤΜΗΜΑ ΠΡΟΜΗΘΕΙΩΝ**